



Manual conexión impresora al router **WIFI COMTREND AR-5381u**

Manual conexión impresora al router WIFI COMTREND AR-5381u

En este manual se describen los pasos necesarios para configurar y conectar una impresora al puerto USB que incluye el router, de forma que se convertirá en un servidor de impresión que podrá ser utilizado por todos los equipos conectados a dicho router.



IMPORTANTE

Se soporta el funcionamiento de todas las impresoras que cumplan el protocolo IPP 1.1 (Internet Printing Protocol). En caso de duda consulte el manual de su impresora.
La impresora que conecte al puerto USB del router debe tener alimentación externa para un correcto funcionamiento.

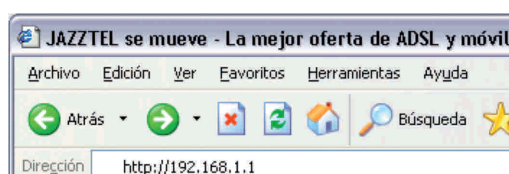
Pasos a seguir para la configuración del servidor de impresión en ordenadores con Windows 2000 / XP / Vista / 7:

1 Conecte su impresora al puerto USB del router WiFi Comtrend AR-5381u

2 Acceda al panel de administración del router. Para ello:

1 Abra su navegador Internet Explorer e introduzca la siguiente dirección:

http://192.168.1.1



2 Le aparecerá la siguiente pantalla donde debe introducir el Usuario* y la Contraseña* y pulsar en **Aceptar**.

- Valores por defecto: • Usuario: admin
- Contraseña: admin.

NOTA

Si ha modificado los valores por defecto, y no los recuerda, deberá resetear el router.



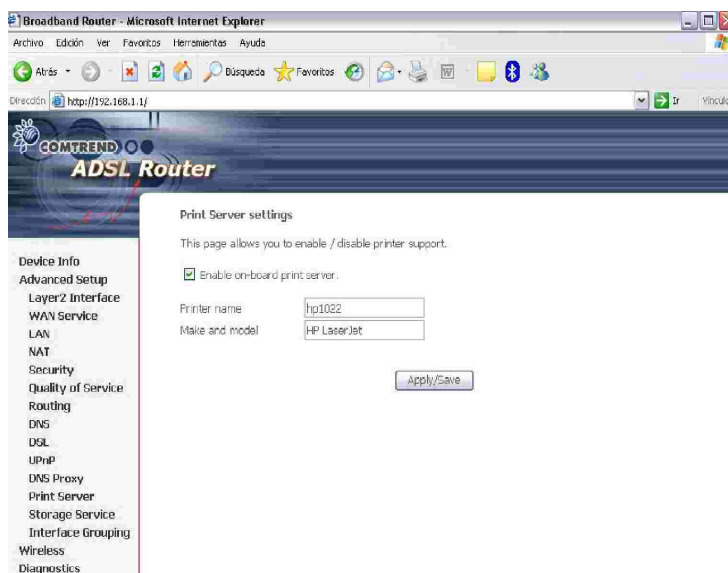
3 Active el servidor de impresión. Para ello:

- 1 En el panel de administración del router, en el menú de la izquierda seleccione **Advanced Setup > Print Server**.
- 2 Habilite el servidor de impresión señalando la pestaña que acompaña a la frase: **'Enable on-board print server'**
- 3 Introduzca el nombre con el que se va a identificar a la impresora (Printer name) y la marca y modelo de la misma (Make and model)

NOTA

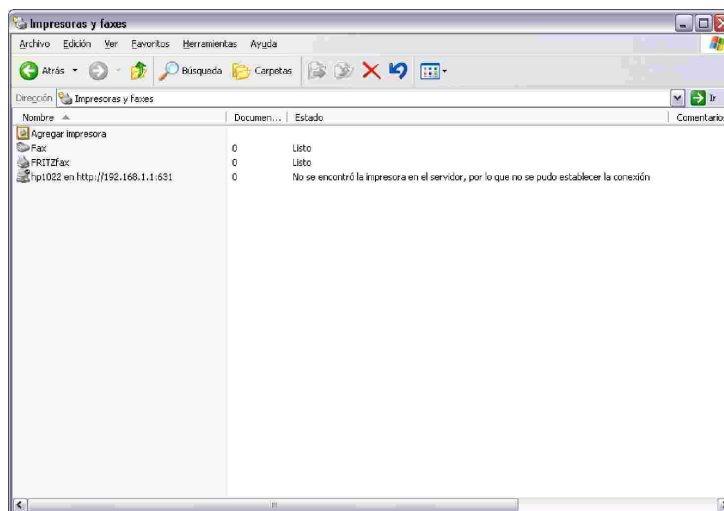
Puede introducir el nombre que desee, pero es imprescindible que lo recuerde ya que necesitará disponer de él en pasos posteriores

- 4 Pulse el botón **Apply/Save** para guardar los cambios

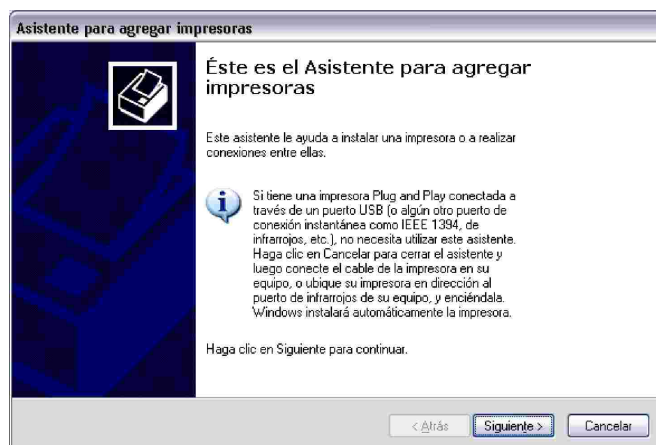


4 Ahora deberá agregar la impresora en su PC. Para ello:

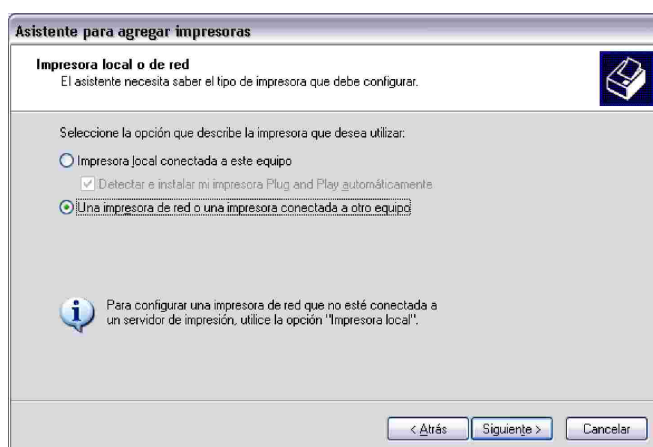
- 1 Pulse **Inicio > Panel de Control > Impresoras y Faxes**. Seleccione la función **Agregar Impresora**.



- 2 Le aparecerá el asistente para agregar impresoras, pulse **Siguiente**.



- 3 Seleccione **Una impresora de red o una impresora conectada a otro equipo** y pulse **Siguiente**.



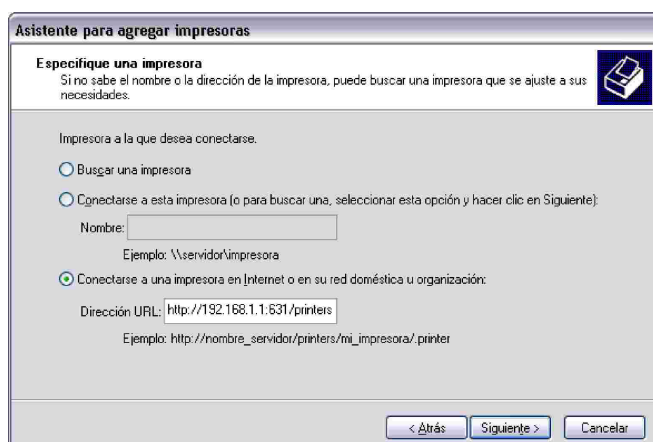
- 4 Seleccione Conectarse a una impresora en Internet e introduzca el enlace a su impresora. Para ello, en el campo Dirección URL debe introducir lo siguiente:

<http://192.168.1.1:631/printers/nombre impresora>

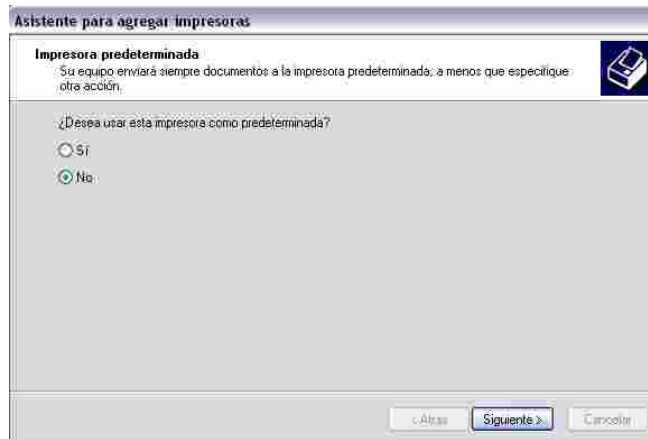
NOTA

Recuerde que el nombre de la impresora debe ser el mismo que introdujo en la interfaz de usuario del router en el PASO 3 del documento.

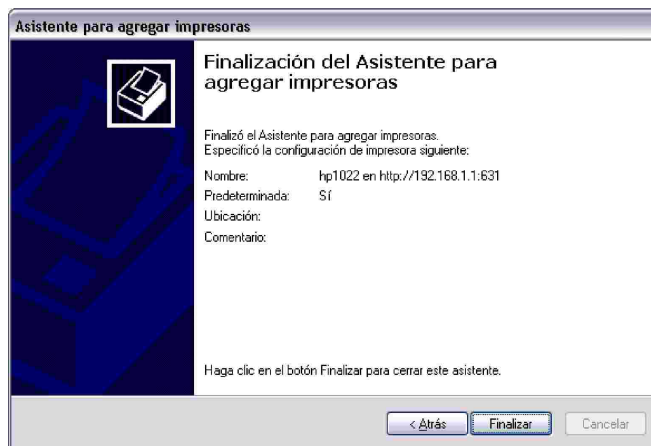
Pulse **Siguiente** para continuar.



- 5 Seleccione **Sí** o **No** para configurarla como impresora predeterminada y pulse **Siguiente**.



- 6 Haga click en **Finalizar**.



NOTA

Deberá repetir el paso 4 en todos aquellos ordenadores que quieran tener configurados para utilizar el servidor de impresión.

WiFi

WiFi

WiFi



**Podras encontrar mas manuales
e informacion sobre:**

- Configuración y Actualización del router
- Cifrado Conexión Inalámbrica (WiFi)
- Descarga de actualización del firmware

En www.jazztel.com, dentro de la sección Atención al Cliente en el apartado Configurar Equipos.

Atención al Cliente

1565 gratis desde fijo o móvil JAZZTEL
902 946 946 desde otro móvil

www.jazztel.com