

ADSL2 Router Comtrend AR-5387un Wireless

Router ADSL2+ de Jazztel.

Para acceder a ver y cambiar la configuración del router, te has de conectar por cable ethernet al router (no sirve por wifi), e ir a través de un navegador de internet a la dirección:



192.168.1.1

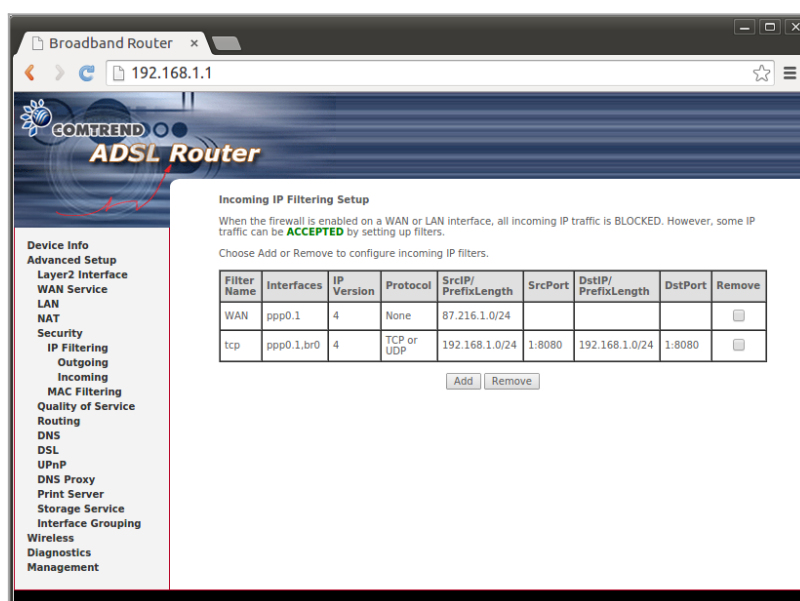
Usuario y Contraseña iniciales:

U: admin

C: admin

Para imprimir por red wifi, tenía que desactivar el cortafuegos (Firewall).

Y como era muy complicado deshabilitarlo en este adsl, pues he añadido una regla al cortafuegos para permitir las conexiones entre las máquinas y puertos que se conectan por wifi. Listo!



Click to expand

Y aquí hay un archivo de backup de la configuración del adsl:

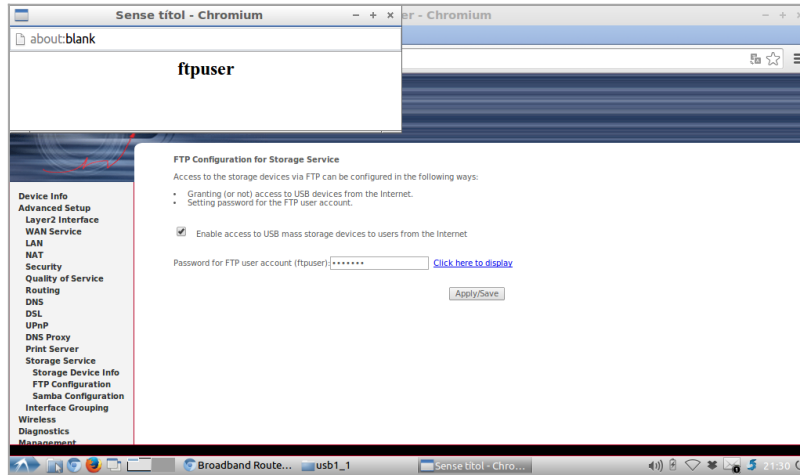
 150109 Backupsettings Adsl Jazztel Comtrend Ar 5387un

Y se puede conectar una impresora directamente por usb al router adsl, lo que permitiría imprimir desde cualquier ordenador de la casa. Véase:

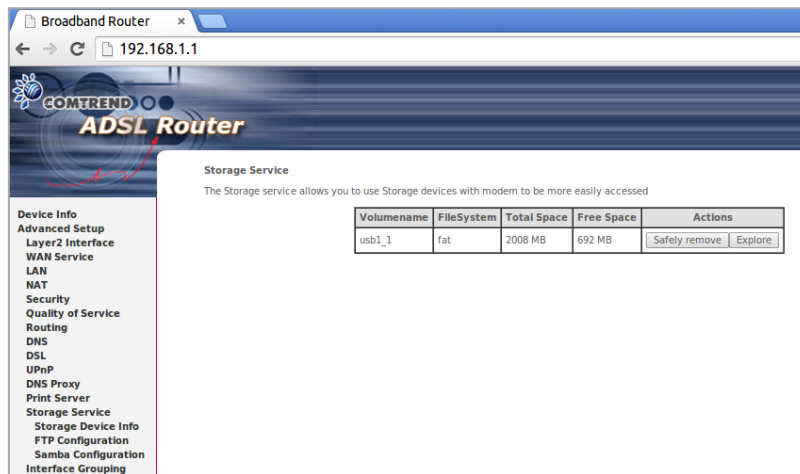


5235 Manual

O bien, se puede conectar un disco duro por usb, de forma que se pueda acceder a él por red wifi via ftp (usuario "ftpuer", contraseña inicial: "ftpuer", pero cambiada a otra ;-)



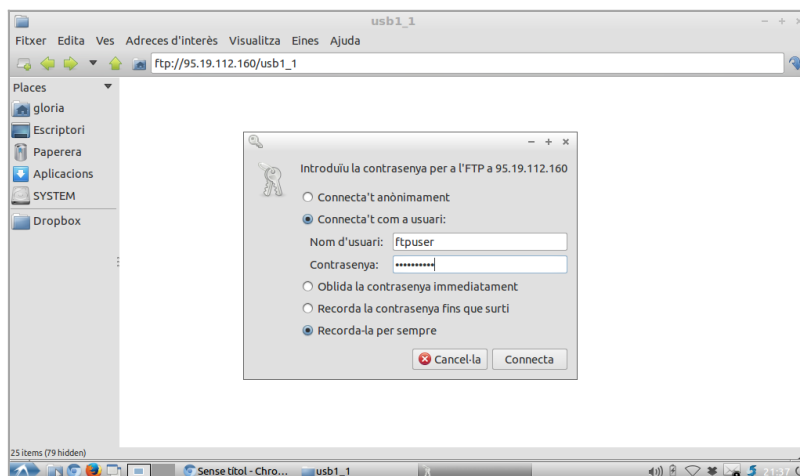
Click to expand



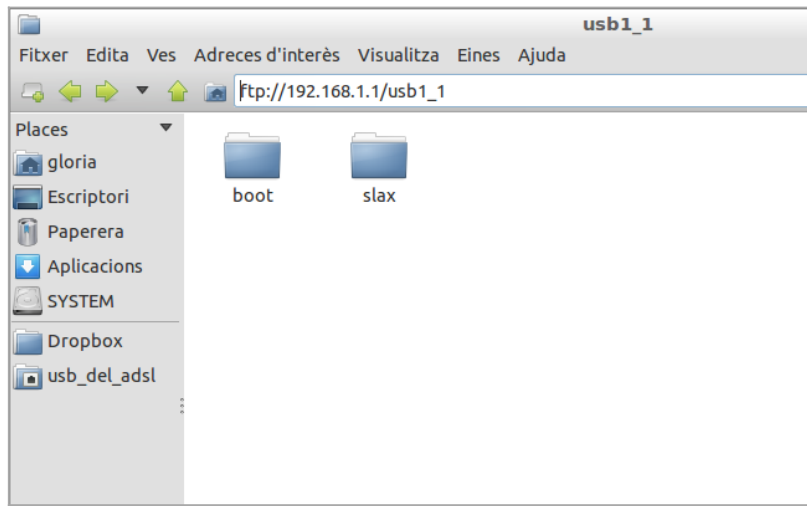
Click to expand

Se puede acceder por ftp escribiendo en la dirección del navegador de archivos en Linux:
ftp://192.168.1.1/

Y navegar luego hasta la carpeta del usb1_1, que corresponde al disco usb conectado al router.



Click to expand



Click to expand

Nombres alias para esta página:
adsl